



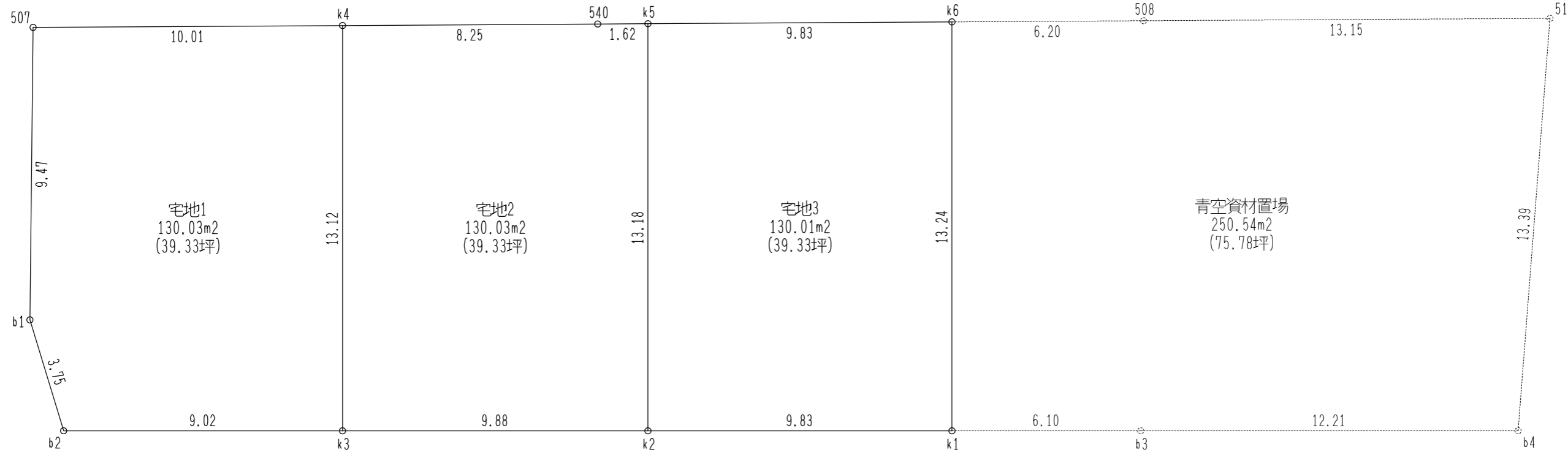
株式会社 モステック
mostec

-
-
-
-
-
-

工事名称	天理市富堂町163-3		図面番号
図面名称	付近見取り図	設計者 福田 昌幸	縮尺 1/2500
		設計年月日 2026/04/16	



【仮図】



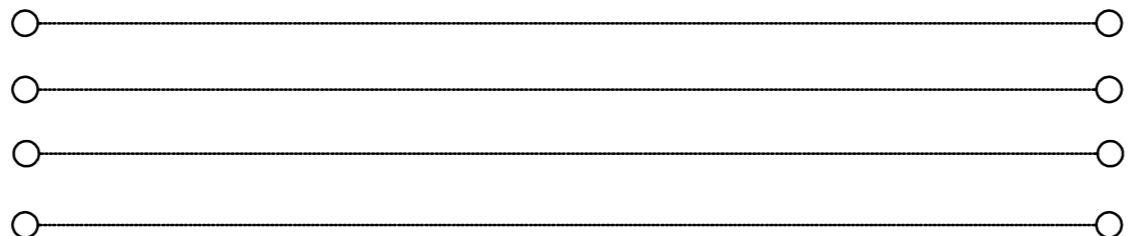
地番	宅地1			
NO	Xn	Yn	Yn+1-Yn-1	Xn・(Yn+1-Yn-1)
k3	-155877.118	-16470.165	-13.521	2107614.512478
b2	-155868.102	-16470.572	3.133	-488334.763566
b1	-155866.850	-16467.032	13.009	-2027671.851650
507	-155866.525	-16457.563	9.981	-1555703.786025
k4	-155876.525	-16457.051	-12.602	1964355.968050
合計				260.079287
合計面積				130.0396435
地積				130.03 m²

地番	青空資材置場			
NO	Xn	Yn	Yn+1-Yn-1	Xn・(Yn+1-Yn-1)
b3	-155902.920	-16468.999	-0.828	129087.617760
k1	-155896.819	-16469.275	12.956	-2019799.186964
k6	-155896.221	-16456.043	13.549	-2112237.898329
508	-155902.413	-16455.726	0.988	-154031.584044
510	-155915.548	-16455.055	-12.721	1983401.686108
b4	-155915.121	-16468.447	-13.944	2174080.447224
合計				501.081755
合計面積				250.5408775
地積				250.54 m²

地番	宅地2			
NO	Xn	Yn	Yn+1-Yn-1	Xn・(Yn+1-Yn-1)
k2	-155886.991	-16469.719	-13.619	2123024.930429
k3	-155877.118	-16470.165	12.668	-1974651.330824
k4	-155876.525	-16457.051	13.536	-2109944.642400
540	-155884.773	-16456.629	0.505	-78721.810365
k5	-155886.396	-16456.546	-13.090	2040552.923640
合計				260.070480
合計面積				130.0352400
地積				130.03 m²

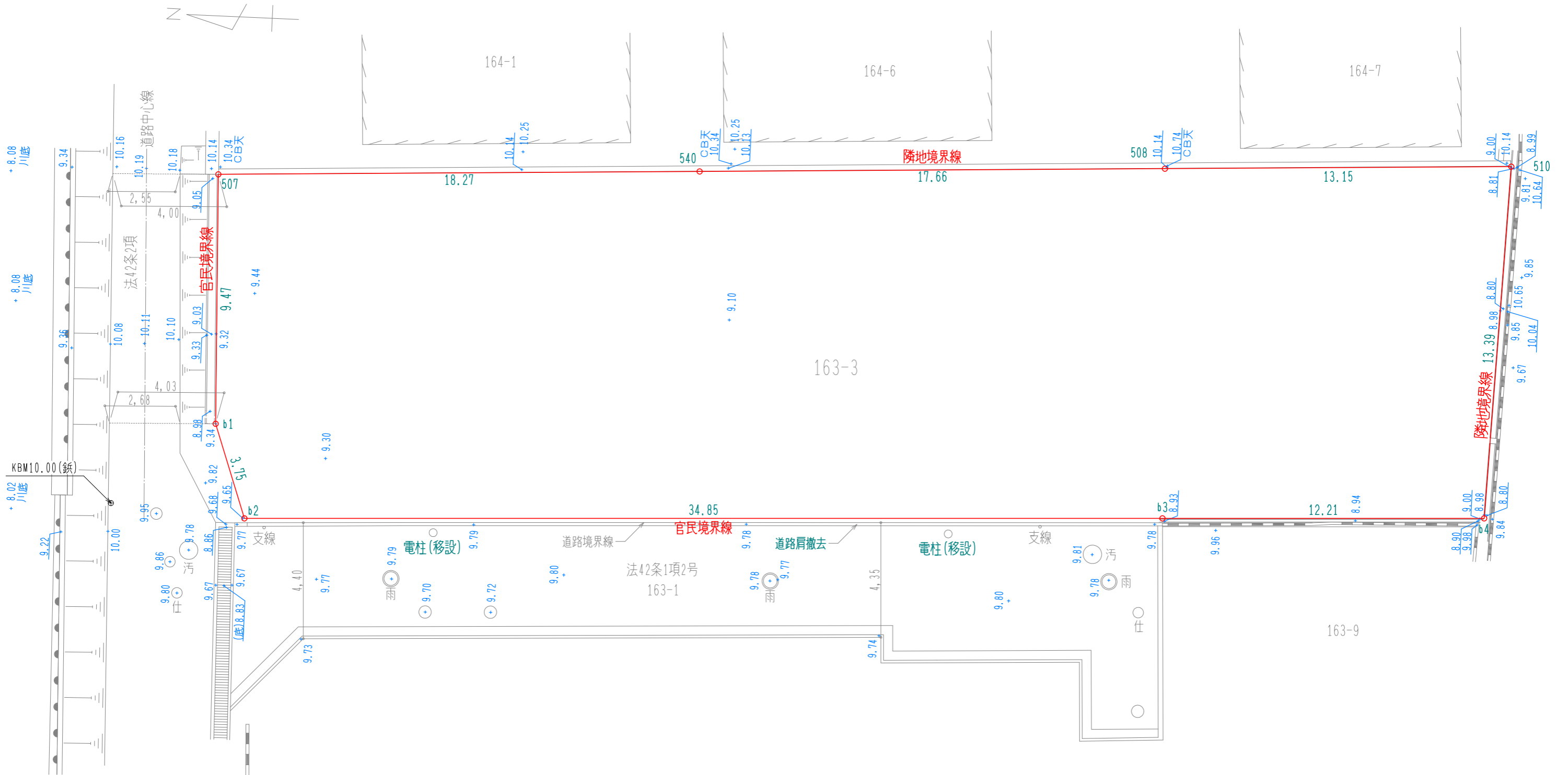
地番	全体(163-3)			
NO	Xn	Yn	Yn+1-Yn-1	Xn・(Yn+1-Yn-1)
b3	-155902.920	-16468.999	-2.125	331293.705000
b2	-155868.102	-16470.572	1.967	-306592.556634
b1	-155866.850	-16467.032	13.009	-2027671.851650
507	-155866.525	-16457.563	10.403	-1621479.459575
540	-155884.773	-16456.629	1.837	-286360.328001
508	-155902.413	-16455.726	1.574	-245390.398062
510	-155915.548	-16455.055	-12.721	1983401.686108
b4	-155915.121	-16468.447	-13.944	2174080.447224
合計				1281.244410
合計面積				640.6222050
地積				640.62 m²

地番	宅地3			
NO	Xn	Yn	Yn+1-Yn-1	Xn・(Yn+1-Yn-1)
k1	-155896.819	-16469.275	-13.676	2132044.896644
k2	-155886.991	-16469.719	12.729	-1984285.508439
k5	-155886.396	-16456.546	13.676	-2131902.351696
k6	-155896.221	-16456.043	-12.729	1984402.997109
合計				260.033618
合計面積				130.0168090
地積				130.01 m²



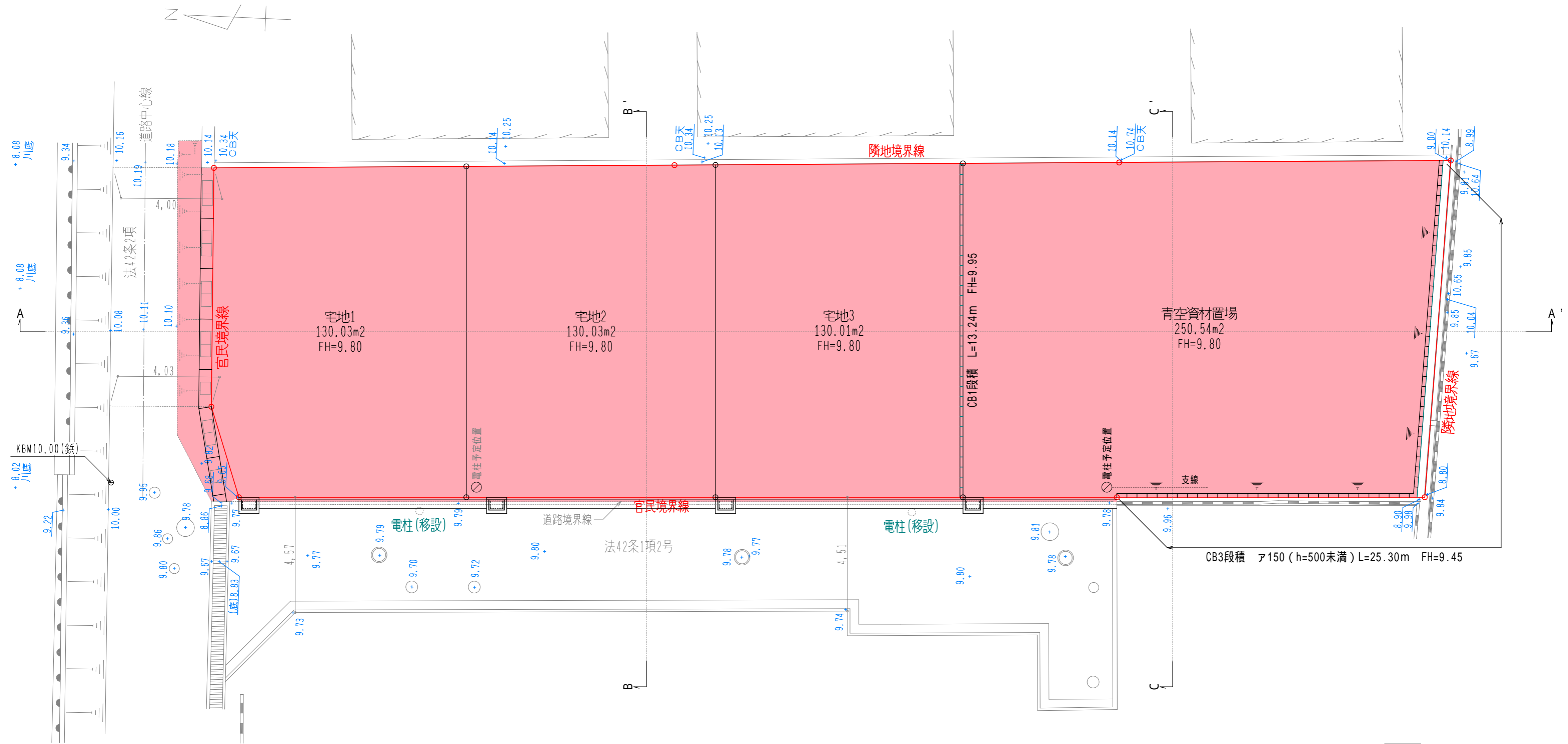
工事名称	天理市富堂町163-3		図面番号
図面名称	敷地求積図	設計者 福田 昌幸	縮尺 1/150
			設計年月日 2026/04/16

【仮図】



株式会社 モステック
mostec

工事名称	天理市富堂町163-3		図面番号
図面名称	現況図	設計者 福田 昌幸	縮尺 1/150
			設計年月日 2026/04/16



- 造成協力地
- 切土
- 盛土



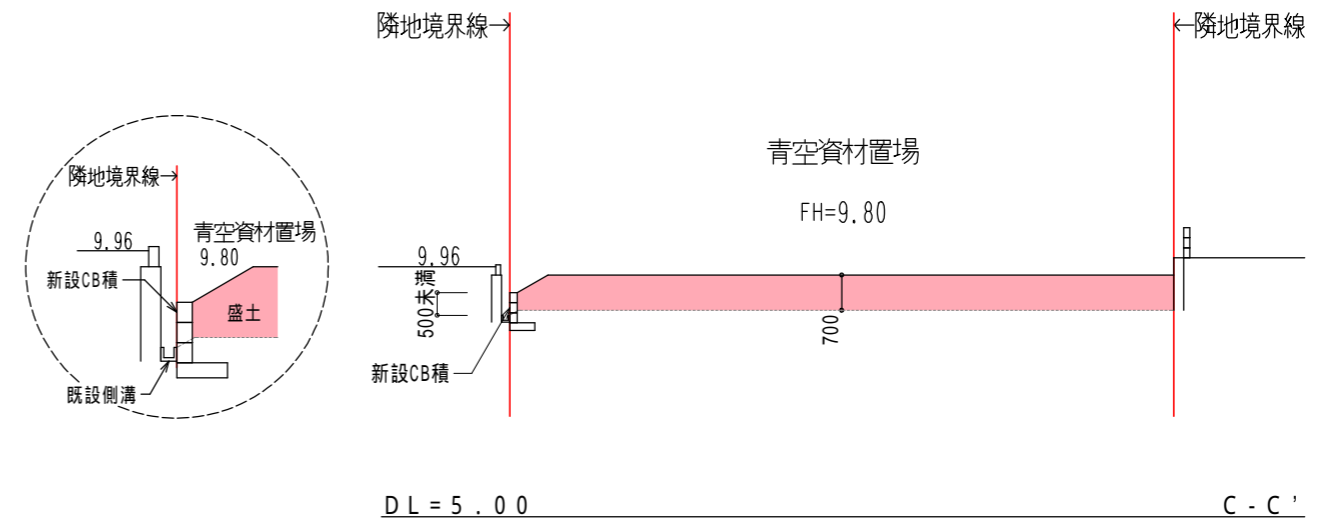
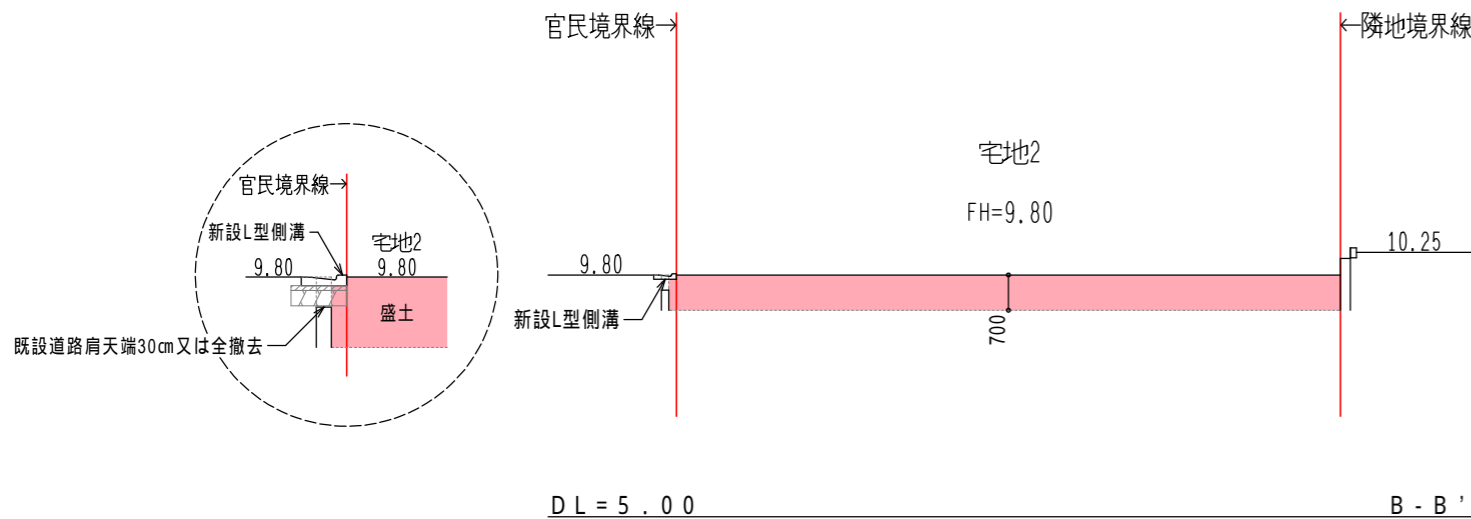
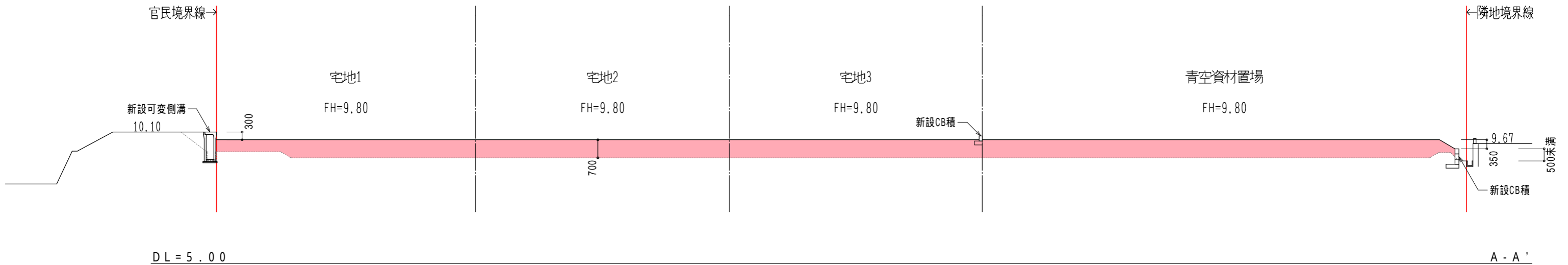
株式会社 モステック

mostec

- 盛土をする場合には、盛土に雨水その他の地表水又は地下水の浸透による緩み、沈下、崩壊又は滑りが生じないように、おおむね30cm以下の厚さの層に分けて土を盛り、かつ、その土を盛ることに、これをローラーその他これに類する建設機械を用いて締め固めるとともに、必要に応じて地滑り抑止くい等の設置その他の措置を講ずること。
- 切土又は盛土をする場合において、地下水により崖崩れ又は土砂の流出が生ずるおそれがあるときは、開発区域内の地下水を有効かつ適切に排出することができるように、国土交通省令で定める排水施設を設置すること。
- 計画区域内の法面勾配については30度以下及び法面高さ1m未満とする。

工事名称	天理市富堂町163-3	図面番号
図面名称	造成計画平面図	設計者 福田 昌幸
		縮尺 1/150
		設計年月日 2026/04/16

【仮図】



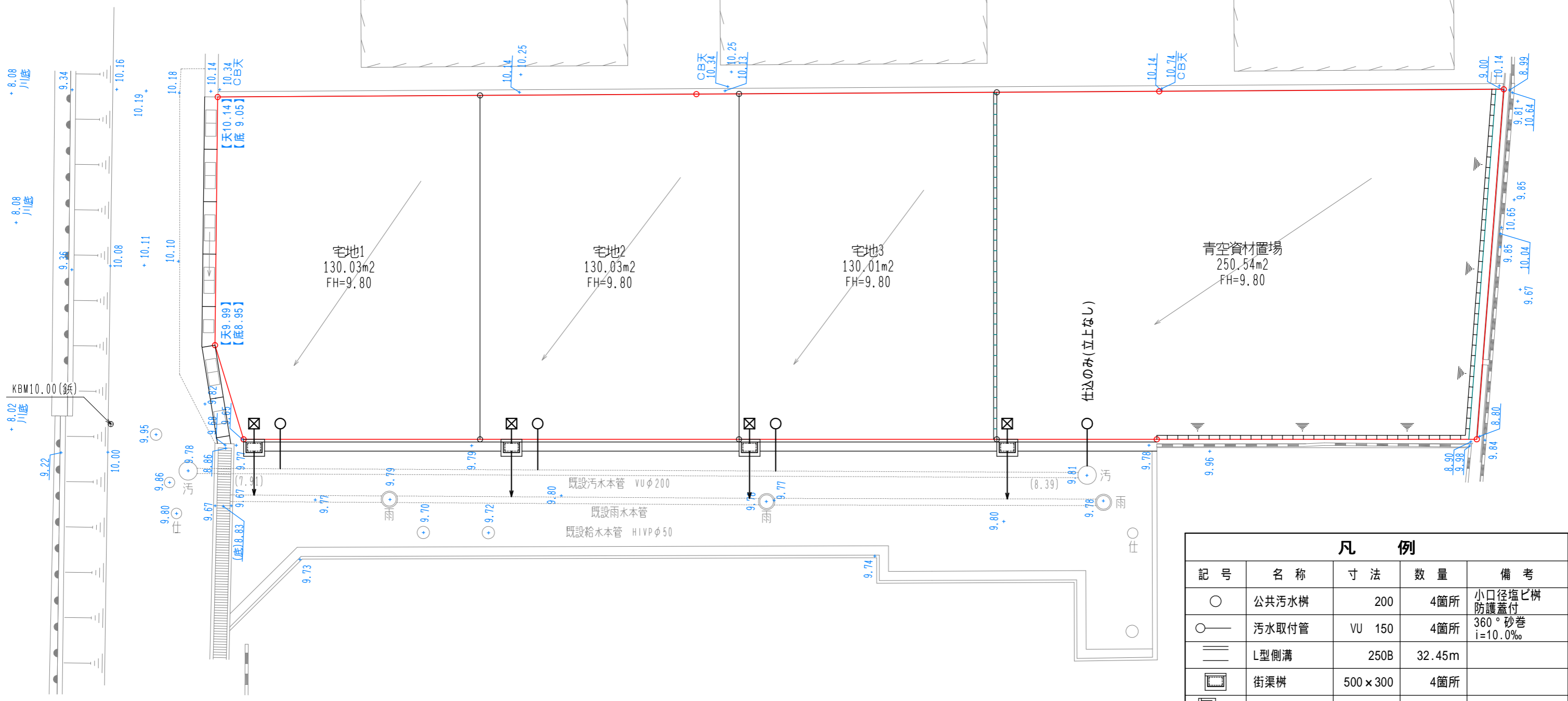
- - 計画地盤線
- - 現況地盤線
- - 造成協力地
- - 切土
- - 盛土

株式会社 モステック
mostec

- 盛土をする場合には、盛土に雨水その他の地表水又は地下水の浸透による緩み、沈下、崩壊又は滑りが生じないように、おおむね30cm以下の厚さの層に分けて土を盛り、かつ、その土を盛ることに、これをローラーその他これに類する建設機械を用いて締め固めるとともに、必要に応じて地滑り抑止ぐい等の設置その他の措置を講ずること。
- 切土又は盛土をする場合において、地下水により崖崩れ又は土砂の流出が生ずるおそれがあるときは、開発区域内の地下水を有効かつ適切に排出することができるように、国土交通省令で定める排水施設を設置すること。
- 計画区域内の法面勾配については30度以下及び法面高さ1m未満とする。

工事名称	天理市富堂町163-3		図面番号
図面名称	造成計画断面図	設計者 福田 昌幸	縮尺 1/150
			設計年月日 2026/04/16

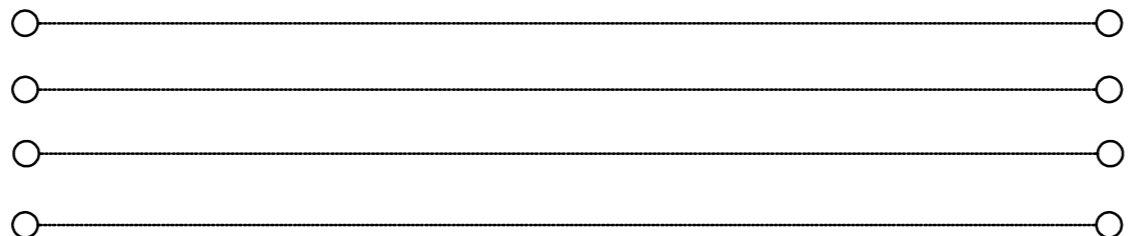
【仮図】



汚水：公共下水道へ放流
 雨水：市管理道路内排水管へ放流

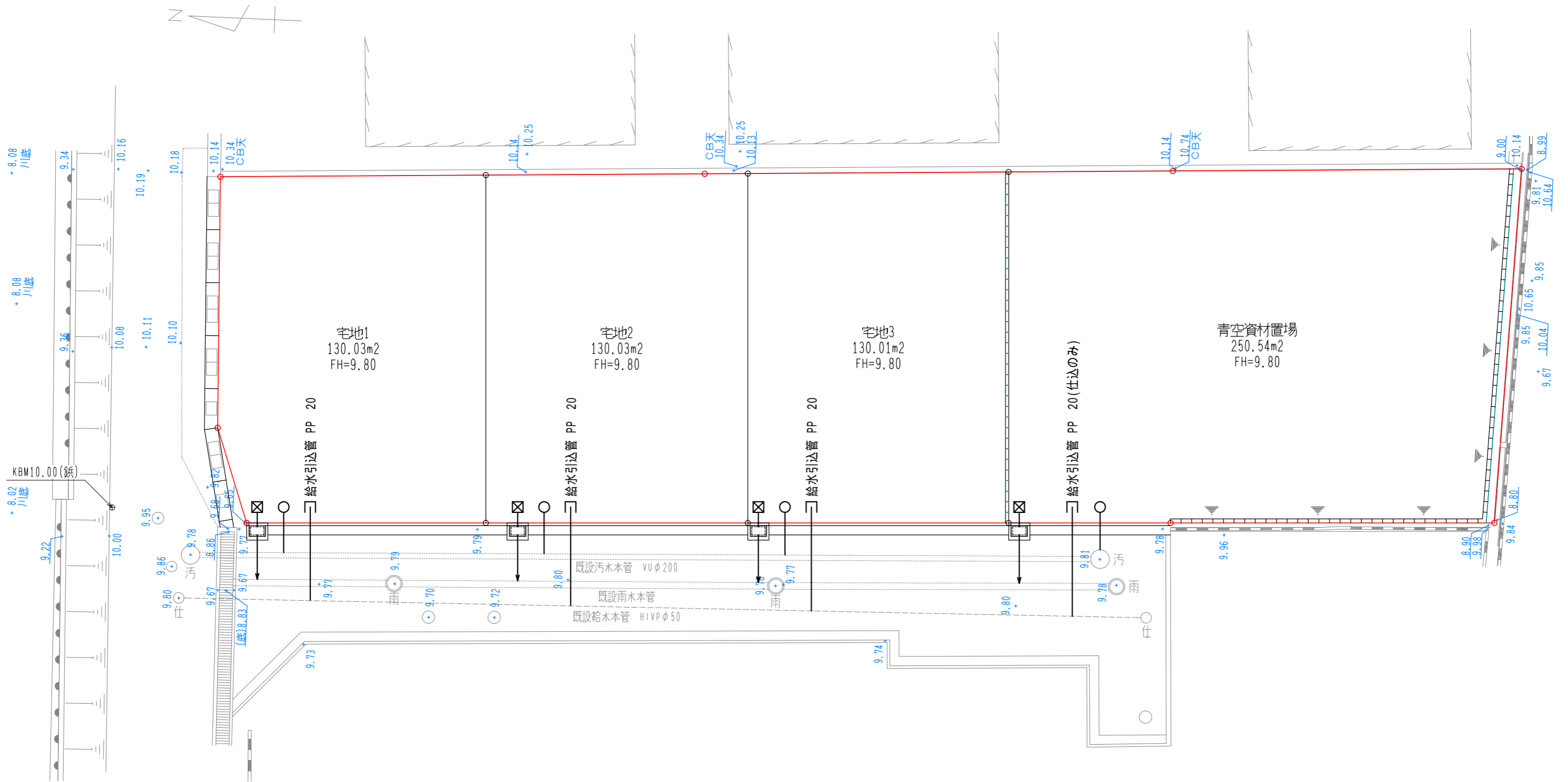
凡 例				
記号	名称	寸法	数量	備考
○	公共汚水樹	200	4箇所	小口径塩ビ樹 防護蓋付
○—	汚水取付管	VU 150	4箇所	360°砂巻 i=10.0%
≡	L型側溝	250B	32.45m	
□	街渠樹	500×300	4箇所	
□→	雨水取付管	FRPM 200	4箇所	
⊠	雨水会所	300	4箇所	塩ビ樹
⊠—	雨水取付管	VU 150	5箇所	360°砂巻 i=10.0%以上
≡≡	可変側溝	内寸W300	13.23m	
→	流水方向示す			

株式会社 モステック
mostec



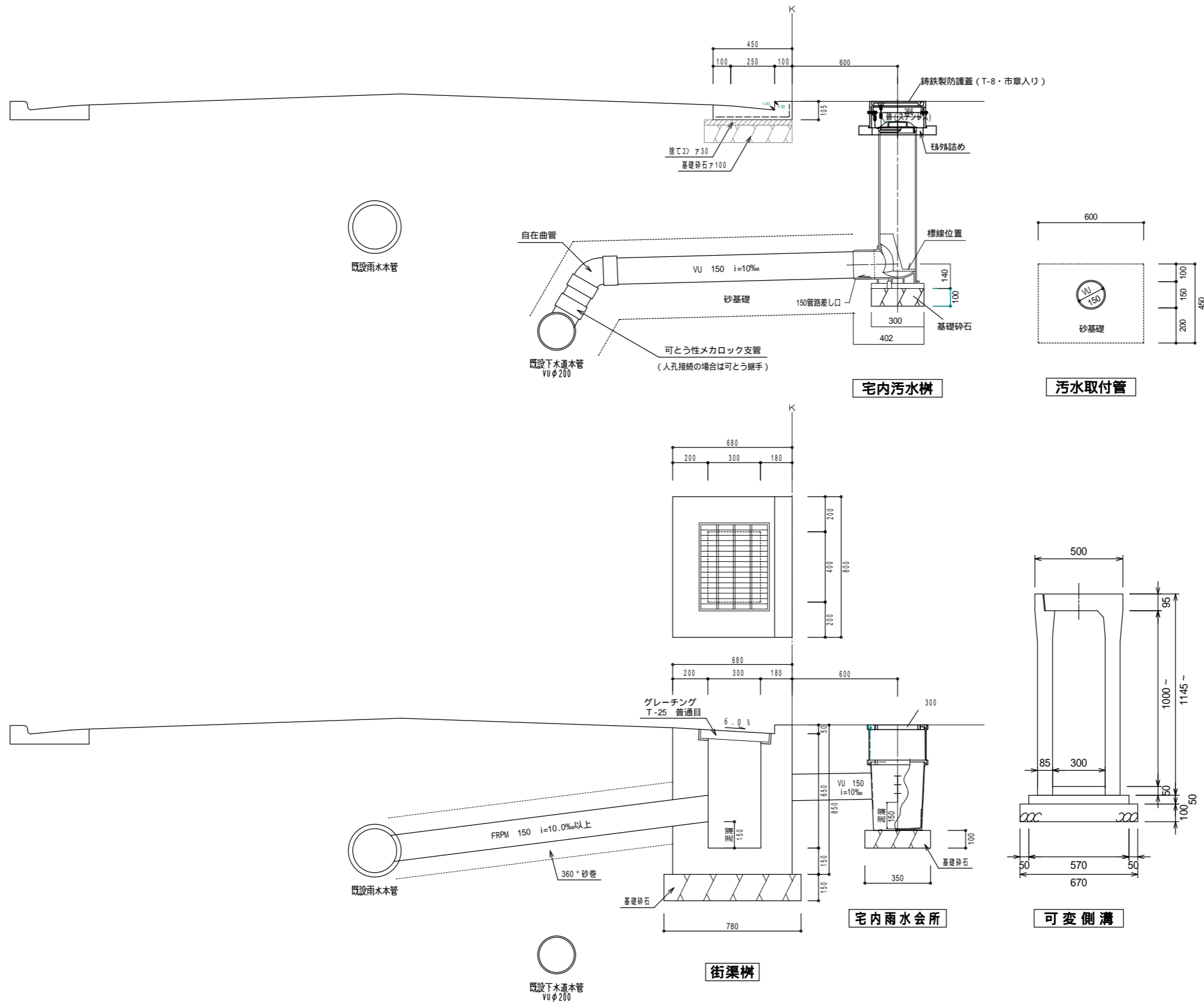
工事名称	天理市富堂町163-3		図面番号
図面名称	排水計画平面図	設計者 福田 昌幸	縮尺 1/150
			設計年月日 2026/04/16

【仮図】



株式会社 モステック
mostec

工事名称	天理市富堂町163-3	図面番号	
図面名称	給水計画平面図	設計者	福田 昌幸
		縮尺	1/150
		設計年月日	2026/04/16



株式会社 モステック
mostec

工事名称	天理市富堂町163-3	図面番号	
図面名称	排水構造図	設計者	福田 昌幸
		縮尺	1 / 2.5
		設計年月日	2026/04/16